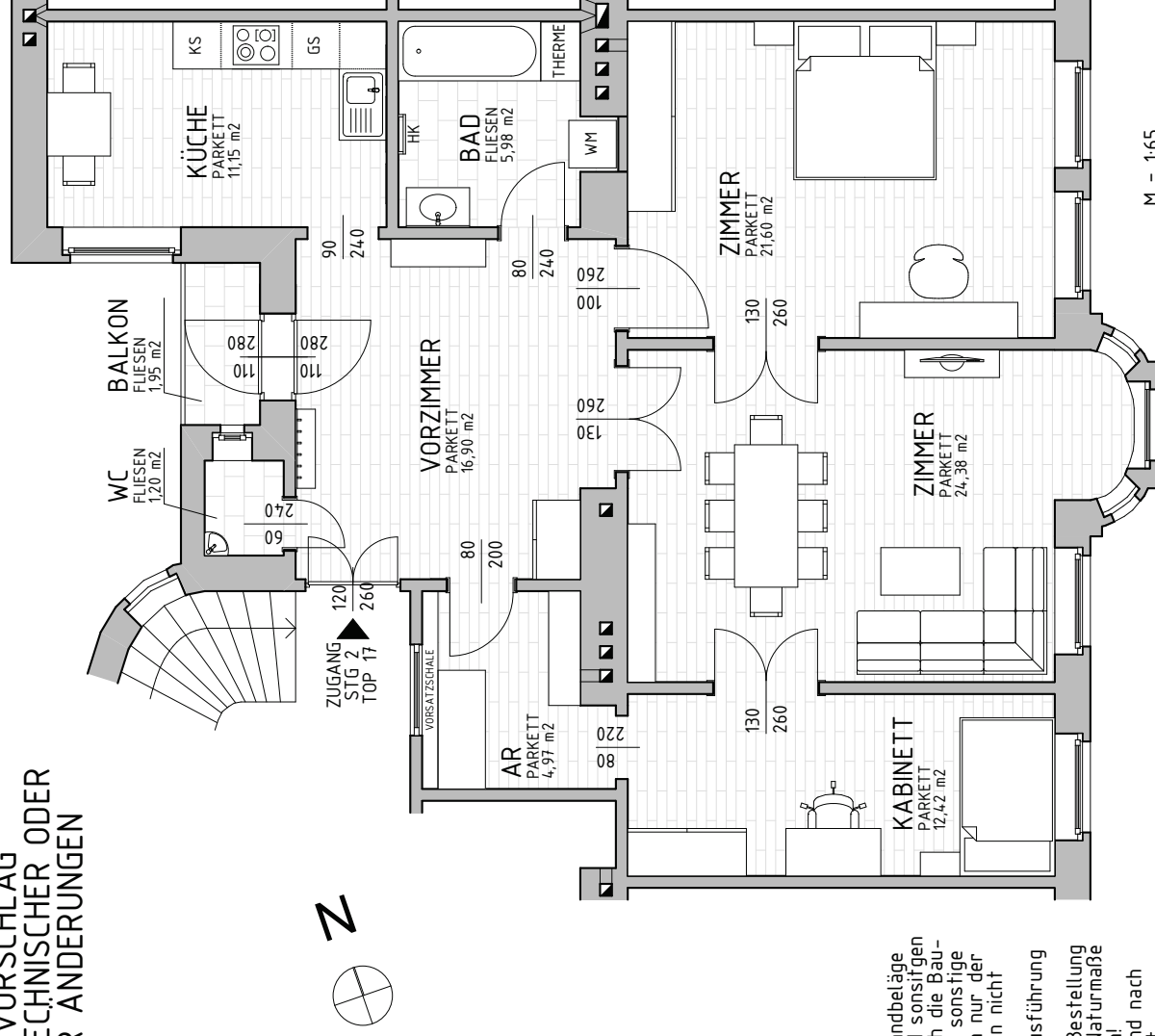


GRUNDRISS STG 2 TOP 17

MÖBLIERUNGSVORSCHLAG
VORBEHALTLICH TECHNISCHER ODER
KONSTRUKTIVER ANDERUNGEN



Hinsichtlich der Boden- und Wandbeläge sowie der Elektro-, Sanitär- und sonstigen Ausstattungen gilt ausschließlich die Bau- und Ausstattungsbeschreibung, sonstige Einrichtungsgegenstände dienen nur der Veranschaulichung und werden nicht geliefert.

Änderungen während der Bauausführung vorbehalten!
Maßangaben sind nicht für die Bestellung von Einbaumöbeln verwendbar! Naturmaße nehmen ist erforderlich!

Alle Quadratmeterangaben sind nach Rohbaummaßen berechnet.

Die dargestellten Sanitärgegenstände, Elektroinstallationen, Lüftungen und Heizkörper sind als Symbol zu verstehen. Änderungen bezüglich Größe und Lage behalten wir uns vor.

Wohnhausanlage

1130 Wien Altgasse 23A

wiceg

WISEG Wiener Substanzerhaltungsg.m.b.H. & Co KG
Hernalser Gürtel 1 - 1170 Wien

Telefon: 01 - 401 09 - 1918
Fax: 01 - 401 09 - 7082
web: <http://www.wiseg.at>
e-mail: verwaltung@wiseg.at

Stiege: 2
Stock: 2
Top: 17
Zimmer: 3

Wohnfläche: 98,60 m²

Balkon: 1,95 m²

Terrasse / Loggia: keine

Gesamtfläche: 100,55 m²