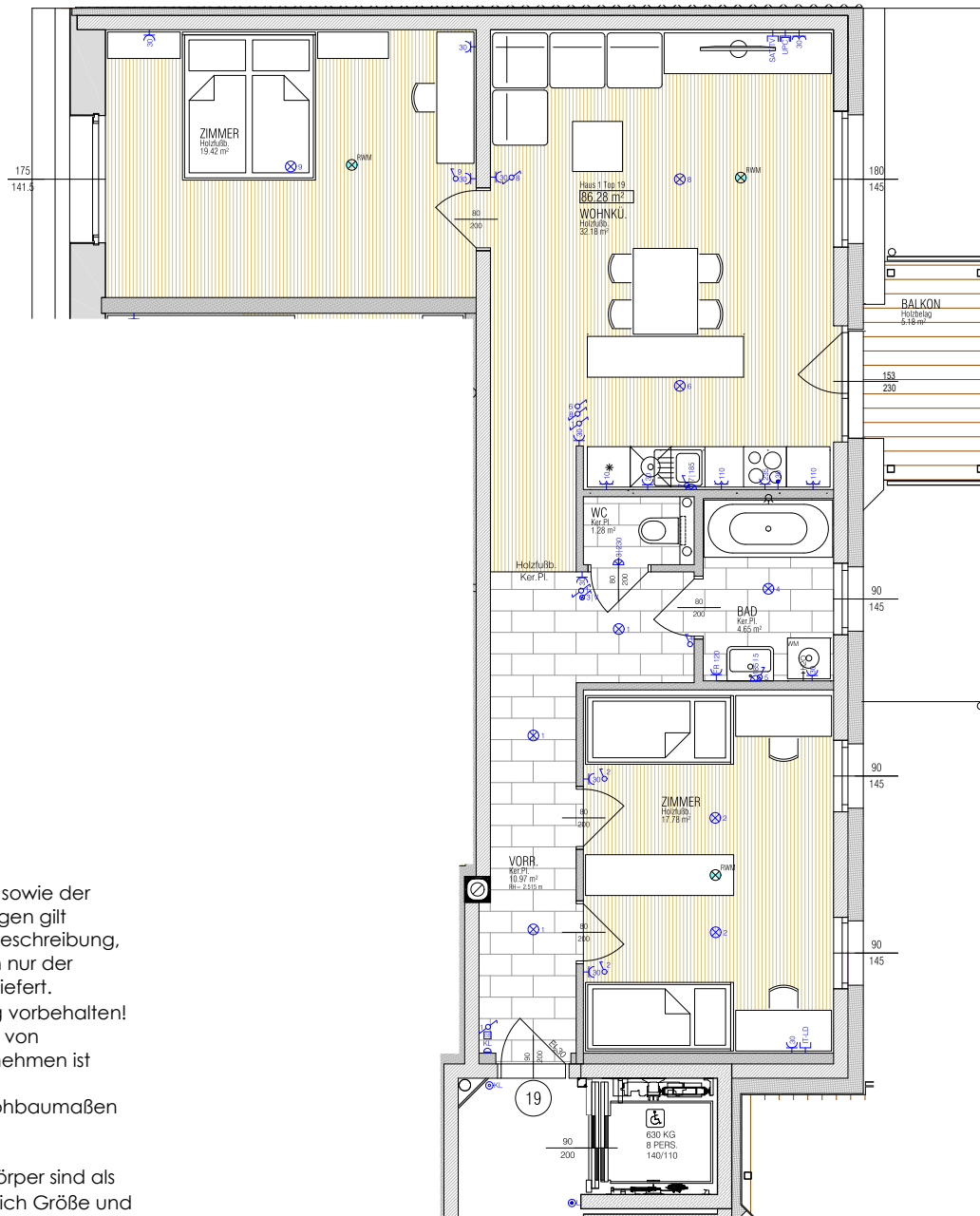


Legende:

- KREUZSCHALTER + 100 cm
- WECHSELSCHALTER + 100 cm
- LICHTSCHALTER + 100 cm
- STIEGENHAUSLICHT-TASTER + 100 cm
- KLINGELTASTER + 100 cm
- SCHUKOSTECKDOSE MIT HÖHE IN CM
- GERÄTEANSCHLUSS MIT HÖHE IN CM
- RAUCHWARMELDER
- LICHT - DECKENAUSSLASS
- LICHT - WANDAUSLASS MIT HÖHE IN CM
- GEGENSPRECHANLAGE + 120 cm
- TELEKABEL-ANSCHLUSS \*1) + 40 cm
- LEERDOSE FÜR IT/TEL/TV + 40 cm
- VERTEILER/SICHERUNGSKASTEN
- WOHNUNGSÜBERGABEPUNKT (UPC, SAT, IT)
- RAUMTHERMOSTAT + 120 cm

\*1) Standardausführung mit Ausfilterung



Hinsichtlich der Boden- und Wandbeläge sowie der Elektro-, Sanitär- und sonstigen Ausstattungen gilt ausschließlich die Bau- und Ausstattungsbeschreibung, sonstige Einrichtungsgegenstände dienen nur der Veranschaulichung und werden nicht geliefert. Änderungen während der Bauausführung vorbehalten! Maßangaben sind nicht für die Bestellung von Einbaumöbeln verwendbar! Naturmaße nehmen ist erforderlich! Alle Quadratmeterangaben sind nach Rohbaumaßen berechnet. Die dargestellten Sanitärgegenstände, Elektroinstallationen, Lüftungen und Heizkörper sind als Symbol zu verstehen. Änderungen bezüglich Größe und Lage behalten wir uns vor.

Wohnhausanlage  
**Berzeliusplatz**

1210 Wien

Berzeliusplatz 1



WISEG Wiener Substanzerhaltungsg.m.b.H. & Co KG  
Hernalser Gürtel 1 - 1170 Wien

Telefon: 01 - 401 09 - 1086  
Fax: 01 - 401 09 - 7082  
web: <http://www.wiseg.at>  
e-mail: [office@wiseg.at](mailto:office@wiseg.at)

Stiege:	<b>1</b>
Stock:	<b>1.DG</b>
Top:	<b>19</b>
Zimmer:	<b>3</b>

Wohnfläche:	<b>86.28 m²</b>
Loggia:	<b>--- m²</b>
Gesamtfläche:	<b>86.28 m²</b>
Balkon/Terrasse:	<b>5.18 m²</b>

M = 1 : 71  
Stand: 11/2019  
0m 0.5m 1m 2m 3m 4m 5m 5.5m

