

Legende:

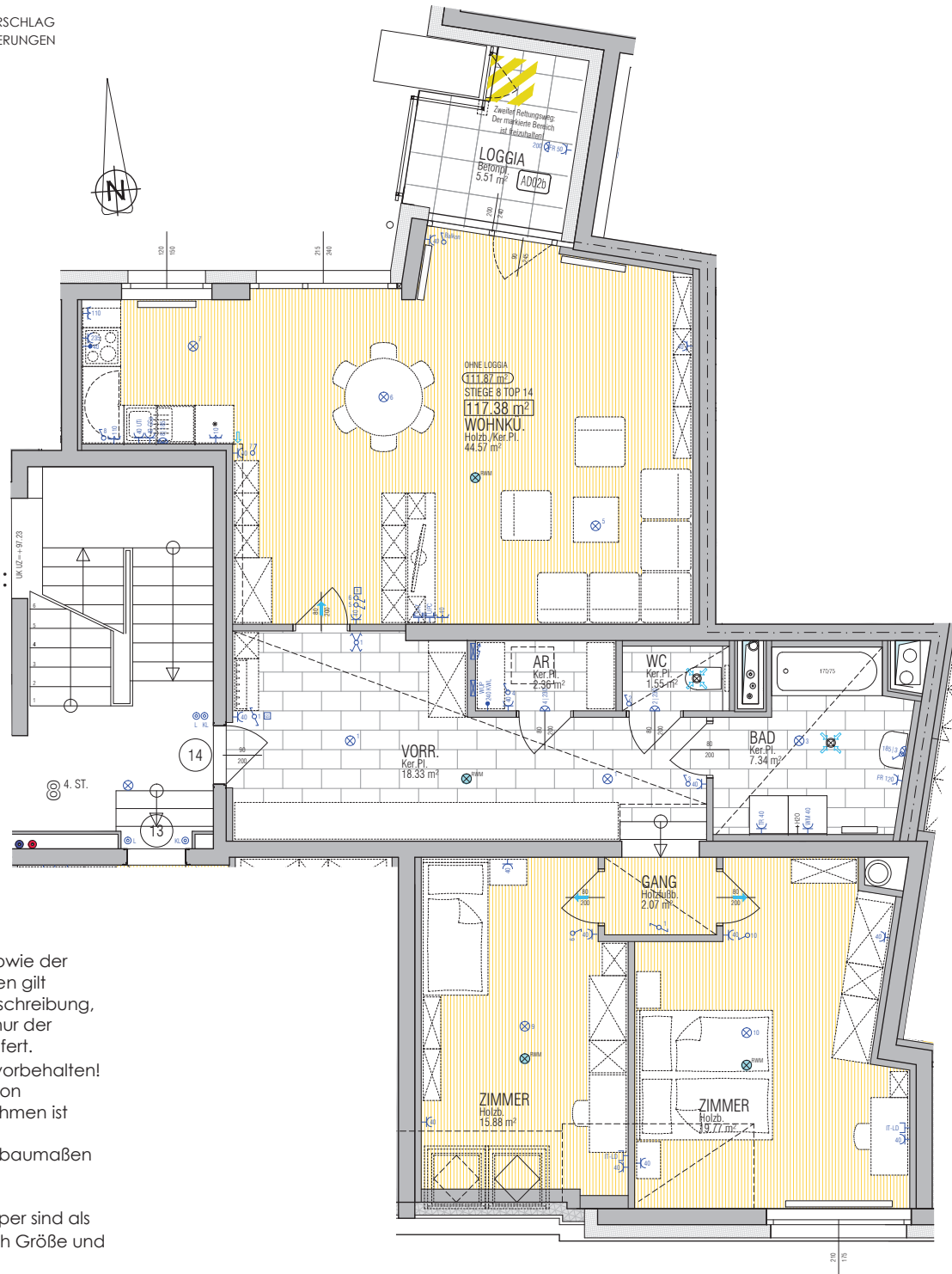
- KREUZSCHALTER + 100 cm
- WECHSELSCHALTER + 100 cm
- LICHTSCHALTER + 100 cm
- STIEGENHAUSLICHT-TASTER + 100 cm
- KLINGELTASTER + 100 cm
- SCHUKO-STECKDOSE MIT HÖHE IN CM
- FEUCHTRAUMSTECKDOSE MIT HÖHE IN CM
- GERÄTEANSCHLUSS MIT HÖHE IN CM
- KONTROLLIERTE WOHNRAUMLÜFTUNG
- RAUCHWARNMELDER
- LICHT - DECKENAUSLASS
- LICHT - WAND AUSLASS MIT HÖHE IN CM - DIREKT GESCHALTEN
- GEGENSPRECHANLAGE + 120 cm
- TELEKABEL-ANSCHLUSS *1) + 40 cm
- ANSCHLUSS HAUS-SAT-ANL. + 40 cm
- LEERDOSE FÜR IT/TEL/TV + 40 cm
- VERTEILER/SICHERUNGSKASTEN
- WOHNUNGSÜBERGABEPUNKT (UPC, SAT)
- REGELGERÄT KWL + 120 cm

*1) Standardausführung mit Ausfilterung

Kontrollierte Wohnraumlüftung:

- Frischluftdüse (über Zimmertür)
- Absaugung Decke
- Lüftung Absaugung (in Deckenschürze)
- Abgehängte Decke für Lüftungsleitungen
Raumhöhe mind. 2.20m

Hinweis: Der Anschluss der Dunstabzughaube an die Lüftungsanlage ist unzulässig!



1160 Wien Maderspergerstraße 10



WISEG Wiener Substanzerhaltungsg.m.b.H. & Co KG
Hernalser Gürtel 1 - 1170 Wien

Telefon: 01 - 401 09 - 1086
Fax: 01 - 401 09 - 7082
web: <http://www.wiseg.at>
e-mail: office@wiseg.at

Stiege:	8
Stock:	4
Top:	14
Zimmer:	3

Wohnfläche:	111.87 m²
Loggia:	5.51 m²
Gesamtfläche:	117.38 m²
Balkon/Terrasse:	--- m²

M = 1 : 71 Stand: 2/2015
0m 0.5m 1m 2m 3m 4m 5m 5.5m

Hinsichtlich der Boden- und Wandbeläge sowie der Elektro-, Sanitär- und sonstigen Ausstattungen gilt ausschließlich die Bau- und Ausstattungsbeschreibung, sonstige Einrichtungsgegenstände dienen nur der Veranschaulichung und werden nicht geliefert. Änderungen während der Bauausführung vorbehalten! Maßangaben sind nicht für die Bestellung von Einbaumöbeln verwendbar! Naturmaße nehmen ist erforderlich! Alle Quadratmeterangaben sind nach Rohbaumaßen berechnet. Die dargestellten Sanitärgegenstände, Elektroinstallationen, Lüftungen und Heizkörper sind als Symbol zu verstehen. Änderungen bezüglich Größe und Lage behalten wir uns vor.

